

**Gamma cottura modulare
EVO700 Base neutra aperta
modulo intero**

ARTICOLO N° _____

MODELLO N° _____

NOME _____

SIS # _____

AIA # _____



371113 (E7BANH00O0)

* NOT TRANSLATED *

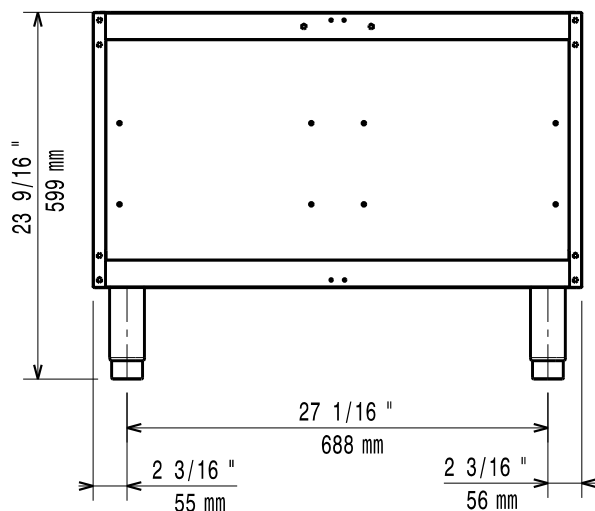
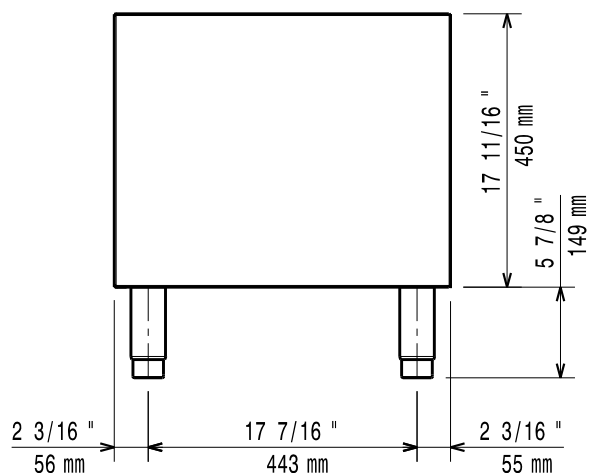
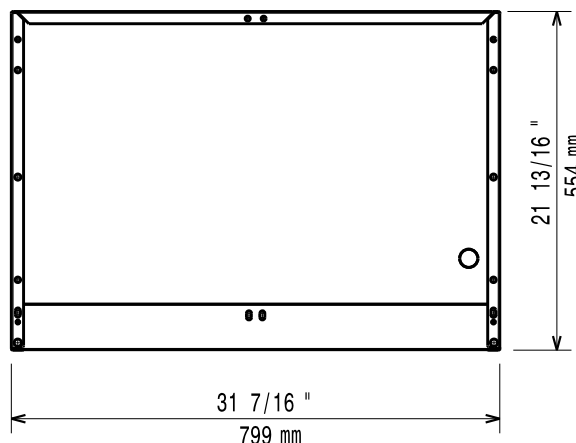
Caratteristiche e benefici

- L'unità può essere installata sotto i modelli top della linea 700.
- L'unità viene fornita con piedini di 50mm di altezza in acciaio inox regolabili.
- Base aperta per lo stoccaggio di pentole, padelle, teglie etc.
- Porte con maniglie, cassetti, kit riscaldanti e guide per contenitori GN disponibili come accessori a richiesta.

Costruzione

- Costruzione in acciaio inox con finitura Scotch Brite a garanzia di elevati livelli di igiene.

Approvazione: _____

Fronte

Lato

Alto

Informazioni chiave
Dimensioni esterne, larghezza:
371113 (E7BANH0000) 800 mm

Dimensioni esterne, profondità: 550 mm

Dimensioni esterne, altezza: 600 mm

Peso netto: 15 kg

Accessori opzionali

- Kit 4 ruote di cui 2 con freno (ordinare insieme al kit di installazione su ruote/piedini) PNC 206135 ☐
- Kit piedini flangiati PNC 206136 ☐
- Zoccolatura frontale per installazioni su zoccolo in cemento, 800 mm PNC 206148 ☐
- Zoccolatura frontale per installazioni su zoccolo in cemento, 1000 mm PNC 206150 ☐
- Zoccolatura frontale per installazioni su zoccolo in cemento, 1200 mm PNC 206151 ☐
- Zoccolatura frontale per installazioni su zoccolo in cemento, 1600 mm PNC 206152 ☐
- Zoccolatura frontale per funzioni da 800 mm PNC 206176 ☐
- Zoccolatura frontale per funzioni da 1000 mm PNC 206177 ☐
- Zoccolatura frontale per funzioni da 1200 mm PNC 206178 ☐
- Zoccolatura frontale per funzioni da 1600 mm PNC 206179 ☐
- Kit 4 piedini per installazioni su zoccolo in cemento (non adatti per la griglia monoblocco Evo900) PNC 206210 ☐
- Supporto centrale per installazione di guide e cassette (su basi 800/1200 mm) e portine (su basi da 1200 mm) PNC 206245 ☐
- Kit pannelli per copertura vano tecnico per installazione top su base PNC 206248 ☐
- 2 zoccolature laterali PNC 206249 ☐
- 2 supporti con guide per base aperta per 4 contenitori GN 1/1 PNC 206257 ☐
- Kit elettrico per riscaldamento basi PNC 206259 ☐
- 2 zoccolature laterali per installazioni su zoccolo in cemento PNC 206265 ☐
- Colonnina acqua orientabile con bracci rotanti (tubi di estensione non inclusi) PNC 206289 ☐
- 2 pannelli per copertura laterale (altezza 700 mm, profondità 700 mm) PNC 206319 ☐
- 2 CASSETTI (H=100MM) PER BASE LINEA 700 PNC 206328 ☐
- Portina per base aperta PNC 206342 ☐
- 2 cassette (h=100 mm) per base aperta PNC 206360 ☐
- Kit installazione su ruote/piedini da 800 mm PNC 206367 ☐
- Kit installazione su ruote/piedini da 1200 mm PNC 206368 ☐
- Kit installazione su ruote/piedini da 1600 mm PNC 206369 ☐
- Kit installazione su ruote/piedini da 2000 mm PNC 206370 ☐
- Pannello per copertura posteriore da 800 mm PNC 206374 ☐
- Pannello per copertura posteriore da 1000 mm PNC 206375 ☐
- Pannello per copertura posteriore da 1200 mm PNC 206376 ☐